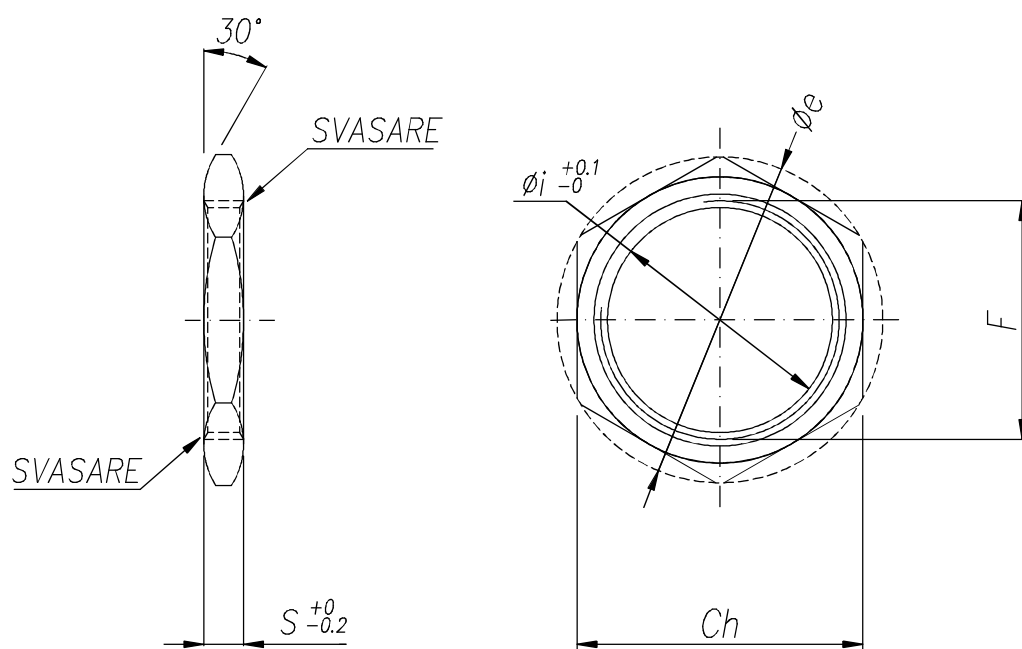


– per i prodotti grezzi: il pezzo deve risultare esente da oli e residui di lavorazione



- TOGLIERE BAVE DI LAVORAZIONE
- NON SCHIACCIARE L'INIZIO DEL FILETTO
- SUL FILETTO DEVE SALIRE IL TAMP. "PASSA" 6G A GHIERA NICHELATA

| | | | | | | | | |
|------|---------|-----------|---------|----|----------------|------|------|------------------------------------|
| 13 | OT58 | GHI000069 | M16x1.5 | 24 | 8 | 14.6 | | UNI5589 |
| 12 | Acciaio | GHI000068 | M22x1.5 | 32 | 10 | 20.5 | | ACQUISTATA ZINCATA |
| 11 | OT58 | GHI000057 | M8x1 | 13 | 3.5 | 7 | 14.8 | NICHELATA |
| 10 | OT58 | GHI000056 | M8x1 | 13 | 3.5 | 7 | 14.8 | GREZZO |
| 09 | OT58 | GHI000045 | M5x0.5 | 8 | 2.5 | 4.6 | 9 | NICHELATA |
| 08 | OT58 | GHI000029 | M7x0.5 | 10 | 2.5 | | | NON NICHELARE |
| 07 | OT58 | GHI000008 | M6x0.75 | 10 | 2.2 ± 0.15 | 5.3 | | SMUSSATI DA UN SOLO LATO NICHELATA |
| 06 | OT58 | GHI000012 | M10x1 | 13 | 4 | 9 | | NICHELATA |
| 05 | OT58 | GHI000024 | M30x1.5 | 36 | 5 | 28.3 | 41 | NICHELATA |
| 04 | OT58 | GHI000020 | M18x1 | 24 | 4 | 17 | 27.5 | NICHELATA |
| 03 | OT58 | GHI000018 | M14x1 | 19 | 4 | 12.9 | | NICHELATA |
| 02 | OT58 | GHI000014 | M12x1 | 17 | 4 | 11 | 19.4 | NICHELATA |
| 01 | OT58 | GHI000010 | M8x1 | 13 | 4 | 7 | 14.8 | NICHELATA |
| POS. | MAT. | CODICE | F | Ch | S | øi | øe | NOTE |

TOLLERANZE PER DIMENSIONI LINEARI ED ANGOLARI PRIVE DI INDICAZIONE SPECIFICHE (UNI EN 22768-1)

| Classe di tolleranza | Designazione | Denominazione fine | ISO 2768 - f |
|----------------------------------------------------|---------------------------------------------------|-----------------------|------------------------|
| Scostamenti limite ammessi per dimensioni angolari | Scostamenti limite ammessi per dimensioni lineari | | |
| fino a 10° | oltre 10° fino a 50° | oltre 50° fino a 120° | oltre 120° fino a 400° |
| ±1° | ±0°30' | ±0°20' | ±0°10' |
| | | | ±0°5' |
| da 0.5 fino a 3 | oltre 3 fino a 6 | oltre 6 fino a 30 | oltre 30 fino a 120 |
| ±0.05 | ±0.05 | ±0.1 | ±0.15 |
| | | | ±0.2 |

PAGINA 1 DI 1

DATA 03.07.2012

REVISIONE 1

RIFERIMENTO K12156A

SOSTITUISCE MM055H

DISEGNATO DA Corcella C.

CONTROLLATO DA

APPROVATO DA Milluzzo S.

FILE MM055I.DWG

N° DISEGNO MM055

DESCRIZIONE: TABELLA GHIERE FILETTATE

IMPIEGO:

NOTE:

MATERIALE: VEDI TABELLA

TRATTAMENTO:

VEDI TABELLA

ISOLA

S.I.



AECO s.r.l. - Via G. Leopardi, 5 20065 Inzago (MI)
Tel. 0295311002 Fax 0295311000
http://www.aecosensors.com
e-mail: rs@aecosensors.com